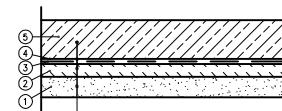


ZESTAWIENIE ELEMENTÓW

Lp.	Nazwa elementu	Ilość [szt]	Masa [kg]
1	Pierścień betonowy utrzymujący kratkę	1	174
2	Pierścień odciekający betonowy	1	188
3	Krag betonowy H73 lub H43	1	180±103
4	Krag betonowy z wylotem bocznym	1	130
5	Krag betonowy denno-osadnik	1	256
6	Wpust sciekowy uliczny kołnierzyowy wg PN-88/H-74080/04	1	103
7	Lejek wlotowy z podstawą do osadnika (wg STAPORKÓW-MEIER 390410)	1	
8	Osadnik zanieczyszczony stalowy DN-4052-A4 (wg STAPORKÓW-MEIER 390410)	1	

Szczegóły izolacji poziomej fundamentów



5. Beton konstrukcyjny (płyta lub stopa fundamentowa)
4. Ochrona izolacji: luppa na suchu
3. Izolacja przeciwwilgotnościowa: powłoka 2mm grubości
 - bitumiczna wykonana z lepiku asfaltowego bez wypełniacza ułożonego na gorąco (lub Izobit, Suberizol, Bilegu-Inco)
 - albo asfaltowo-gumowa wykonana z Askowilu lub innych materiałów (Dysperbit, Bitgum, Gumbit), ułożona na 2-krotnie zagruntowanym podłożu betonowym Bitizolem R względnie Askowilem lub wodnym roztworem Dysperbitu.
2. Podłoże z betonu kl. B10 - gr.10cm
1. Grunt budowlany: rodzime lub sztucznie zagęszczane podłoże gruntowe

Uwagi:

1. Elementy prefabrykowane wykonac z betonu B25 w stopniu wodoszczelności W4, i mrozoodporności F150
2. Wymiary podano w cm.
3. Rozpatrywac łącznie z rys. profili
4. Izolacja przeciwwilgotnościowa: powłoka 2mm grubości
 - bitumiczna wykonana z lepiku asfaltowego bez wypełniacza ułożonego na gorąco (lub Izobit, Suberizol, Bilegu-Inco)
 - albo asfaltowo-gumowa wykonana z Askowilu lub innych materiałów (Dysperbit, Bitgum, Gumbit), ułożona na 2-krotnie zagruntowanym podłożu betonowym Bitizolem R względnie Askowilem lub wodnym roztworem Dysperbitu.

WPUST ULICZNY Z OSADNIKIEM
/wariantowo z wpustem bocznym, zamknięciem syfonowym, koszem/